

Предприятие: Филиал "Северо-Западный" АО «Оборонэнерго»

Подразделение : РЭС «Санкт-Петербург» ПУ «Ломоносов»

Дата составления: «23» августа 2016 г.

ПАСПОРТ № 1-2-55

ТП(РП) - 6/0,4 кВ

Диспетчерский № 472

Инвентарный № 865109609, 865105589, 865107643, 865107694

(указывается в соответствии бухгалтерским учетом)

1. Общие данные

Напряжение (ВН/НН):
Месторасположение:
Инвентарный №

6/0,4 кВ
Ленинградская область, Ломоносовский р-н, МО "Пениковское СП", ш. Таменгонтское, терминал "Бронка-2"
865109609 зем.участок
865105589 здание
865107643 оборудование
865107694 трансформатор Т-2 250кВа N341209

(указывается в соответствии с передаточным актом к Приказу №1446 от 23.12.2009 г.)

Тип ТП(РП) встроенное, **одноэтажное**, двухэтажное, **кирпичное**, панельное (подчеркнуть):
Год ввода в эксплуатацию:
Год постройки:
№№ фидеров, к которым подключена ТП(РП):
Тип ввода (КЛ, ВЛ):
Дополнительные данные:
Питающая ПС:
Кадастровые сведения:
(учетный номер, дата постановки на учет, кадастровый паспорт на здание)
Регистрация в реестре федерального имущества:
(реестровый номер, дата присвоения)
Фактический срок использования (мес): 408

ТП
1982 год
1982год
ТП-"ОРБИТА", ТП-"РАСТРО"
КЛ

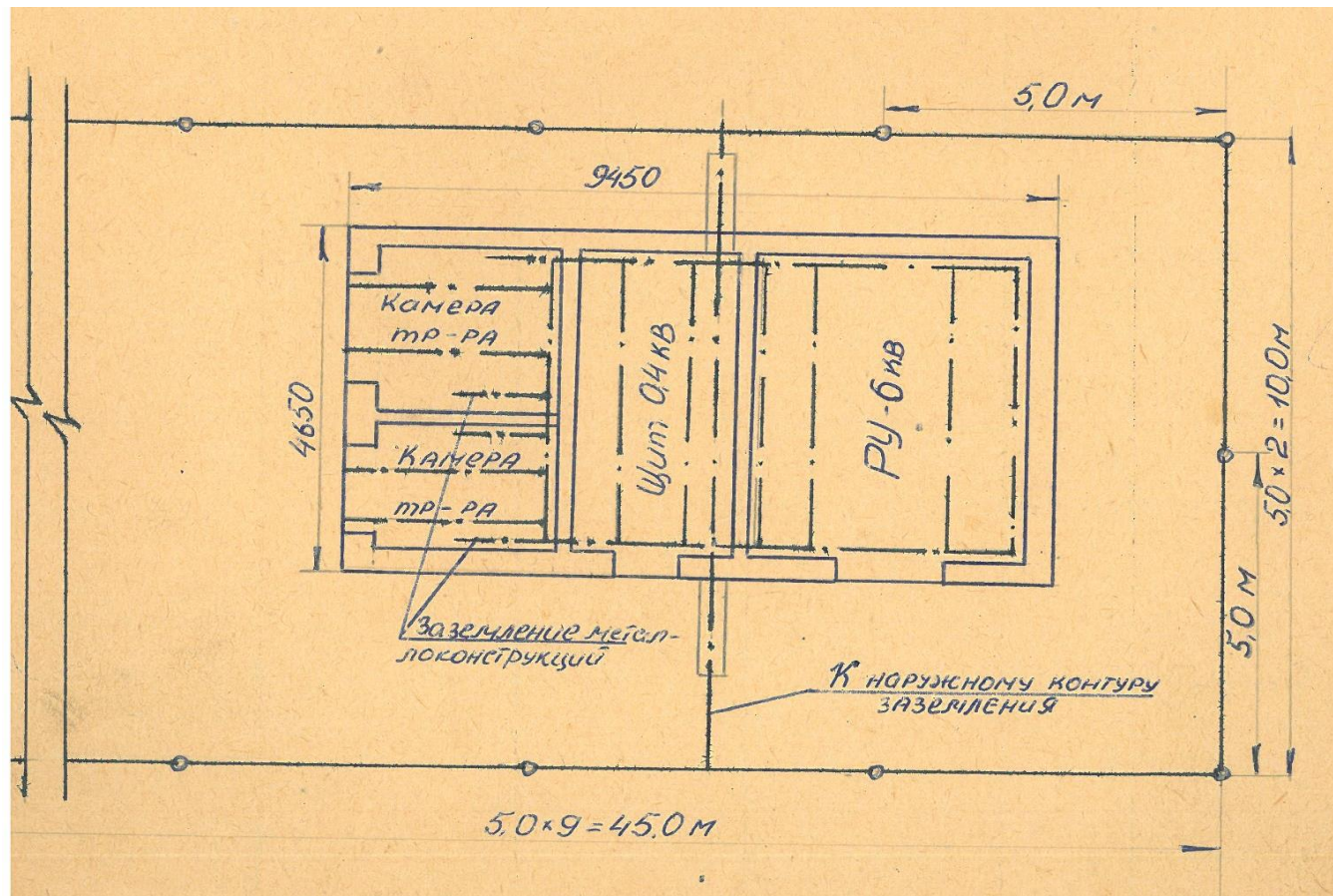
ПС "ИРМИНО" Ф. № 8

2. Строительная часть

| Размеры ТП(РП) | | | Материалы ТП (РП) | Двери | | | Вентиляц. Решетки | | |
|----------------------------|---------|--------|-------------------|----------|--------------|------------------|------------------------------------|-----------|--------|
| 29,9 м 2 | наружн. | внутр. | | материал | разм. проема | кол-во | Кол-во | размеры | Кол-во |
| Высота, м | 4,70 | 3,10 | Фундамент: бетон | металл | 1,6х2,2 | 2 | 2 | 1,6х0,9 | 1 |
| Ширина, м | 5,50 | 4,40 | Стены: кирпич | металл | 1х2 | 1 | 2 | 0,9х0,7 | 2 |
| Длина, м | 10,60 | 5,60 | Кровля: мягкая | металл | 1,5х3 | 1 | | | |
| Размеры и количество ячеек | | | | | | Хар-ка грунта | Сопротивл. заземляющего устройства | | |
| | ВН | НН | Силовых тр-ров | | | | | | |
| Высота, м | 2,2 | 2,2 | 3,1 | | | супесь | Расч., Ом | Замер, Ом | |
| Ширина, м | 0,8 | 0,8 | 2,75 | | | | 3,0 | 2,8 | |
| Глубина, м | 0,8 | 0,8 | 3 | | | | | | |
| Кол-во, шт. | 4 | 3 | 1 | | | | | | |

3. Эскиз здания и заземляющего устройства ТП (РП)

| Материал и сечение | |
|------------------------------------|-------------------------|
| Электродов | Заземляющ. проводников |
| уголок 50х50х5 мм дл=2,5 м 12шт | сталь 3, полоса 40х4 мм |



4. Арматура высокого напряжения

Ячейки РУ-10(6) кВ

| № п/п | Дисп. № | Тип | Назначение | Зав. № | Год установки | Примечание |
|-------|-------------|---------|--------------------------|--------|---------------|------------|
| 1 | Секционный | КСО-366 | Секционный разъединитель | | 1973 | |
| 2 | Т-1 | КСО-366 | Трансформаторная | | 1973 | |
| 3 | ТП "Орбита" | КСО-366 | Вводная | | 1973 | |
| 4 | ТП "Растро" | КСО-366 | Отходящая | | 1973 | |
| 5 | Т-2 | КСО-366 | Трансформаторная | | 1973 | |
| 6 | Секционный | КСО-366 | Секционный разъединитель | | 1973 | |

| Назначение | Шины | | | Изоляторы | | | | Разрядники | | |
|------------|-----------|---------|-------|-----------|----|-----------|----|----------------|-----|----|
| | Матери-ал | сечение | длина | опорные | | проходные | | Место присоед. | тип | шт |
| | | | | тип | шт | тип | шт | | | |
| 1 | алюминий | 50x5 | 3 | ИО-10 | 78 | ИП-10 | 6 | | нет | |

| № п/п | Разъединители | | | | | | Предохранители | | | |
|-------|-------------------|-------------|-----------|----------|------------|-------------|----------------|------|----------|------------|
| | Диспетч. № ячейки | Тип | Уном., кВ | Ином., А | Ко-во, шт. | Тип привода | Защищ. Объект | Тип | Ином., А | Ко-во, шт. |
| 1 | Секционный | РВ-6, РВЗ-6 | 6 | 400 | 2 | ручной | | | | |
| 2 | Т-1 | РВЗ-6 | 6 | 400 | 1 | ручной | трансформатор | ПК-6 | 40 | 3 |
| 3 | ТП "Орбита" | РВЗ-6 | 6 | 400 | 1 | ручной | | | | |
| 4 | ТП "Растро" | РВЗ-6 | 6 | 400 | 1 | ручной | | | | |
| 5 | Т-2 | РВЗ-6 | 6 | 400 | 1 | ручной | трансформатор | ПК-6 | 40 | 3 |
| 6 | Секционный | РВ-6, РВЗ-6 | 6 | 400 | 2 | ручной | | | | |

Кабели высокого напряжения

| № п/п | Дисп. № фидера | Диспетч. № ячейки | Назначение | Марка, сечение | Имах.,А | Примечание |
|-------|--------------------------------|-------------------|-----------------|--|---------|------------------|
| 1 | Секционный | Секционный | | | | |
| 2 | Трансформаторная перемычка | Т-1 | Питание Т-1 | АСБ 3х70 - 13 м | | |
| 3 | КЛ 6 кВ "ТП "Орбита" - ТП-472" | ТП "Орбита" | Питающая линия | АСБ 3х120, ААБ 3х150, АСБ 3х95 - 3500 м | | Инв. № 865106543 |
| 4 | КЛ 6 кВ "ТП-472 - ТП "Растро" | ТП "Растро" | Отходящая линия | АСБ 3х120, АСБ 3х70-850 м | | Инв. № 865106558 |
| 5 | Трансформаторная перемычка | Т-2 | Питание Т-2 | АСБ 3х70 - 12 м | | |
| 6 | Секционный | Секционный | | | | |

Защита на стороне ВН

| № п/п | Дисп. № фидера | Диспетч. № ячейки | Виды применяемых защит и их уставки | | | |
|-------|----------------|-------------------|-------------------------------------|----|--|--|
| | | | | | | |
| 1 | T-1 | T-1 | ПК | 40 | | |
| 1 | T-2 | T-2 | ПК | 40 | | |

Выключатели

| № п/п | Диспетч. № ячейки | Тип | Уном., кВ | Ином., А | Тяги (материал) | Тип привода | Дата | | Примечание |
|-------|-------------------|--------|-----------|----------|-----------------|-------------|-------|-------|------------|
| | | | | | | | Уст. | Снят. | |
| 1 | Секционный | | | | | | | | |
| 2 | T-1 | ВНз-16 | 6 | 400 | Сталь | ПР-17 | .1982 | | |
| 3 | ТП "Орбита" | ВНз-16 | 6 | 400 | Сталь | ПР-17 | 1982 | | |
| 4 | ТП "Растро" | ВНз-16 | 6 | 400 | Сталь | ПР-17 | 1982 | | |
| 5 | T-2 | ВНз-16 | 6 | 400 | Сталь | ПР-17 | .1982 | | |
| 6 | Секционный | | | | | | | | |

5. Трансформаторы

Трансформаторы тока

| № п/п | Место установки | ином, кВ | Тип | Кт, Iвн/Iин | Кл. точн. | Кол-во | Назначение | Дата | | Примечание |
|-------|-----------------|----------|-----|-------------|-----------|--------|------------|------|-------|------------|
| | | | | | | | | Уст. | Снят. | |
| | | | | | | | | | | |

Трансформаторы напряжения

| № п/п | Тип | Уном, кВ | Кт | Кл. точн. | Кол-во | Назначение | Место присоед. | Дата | | Примечание |
|-------|-----|----------|----|-----------|--------|------------|----------------|------|-------|------------|
| | | | | | | | | Уст. | Снят. | |
| | | | | | | | | | | |

Силовые трансформаторы

| № п/п | Подст. № | Зав. №/ инв.№ | Тип, мощность | Соед. Обмоток | Напряж., кВ | Uк, % | Рхх, Вт | Qхх, Вар | Дата | | Примечание |
|---------------------------------------|--------------|--------------------|---------------|---------------|--------------|-------|----------------------|----------|------------|------------|-----------------------|
| | | | | | | | | | Уст. | Снят. | |
| 1 | ТП-472 (Т-2) | | ТМ-250 | | | | | | 24.05.1982 | 15.12.1989 | |
| 2 | ТП-472 (Т-1) | 430815 / 865107699 | ТМ-320 | | | | | | 15.12.1989 | 05.09.2007 | в ремонт Кронштадт |
| 3 | ТП-472 (Т-2) | 341209 / 865107694 | ТМ-250 | У/У-о 12 | 6/0,4 | 4,48 | | | 15.12.1989 | | |
| | | | | | | | | | | | |
| | | | | | | | | | | | |
| | | | | | | | | | | | |
| Присоединение силовых трансформаторов | | | | | | | Заземляющая проводка | | | | |
| Данные токопровода | | Т-1 | | Т-2 | | | | | | | |
| | | ВН | НН | ВН | НН | | | | | | |
| | | АСБ 3х70 | | АСБ 3х70 | Ал.Шина 50х5 | | Ст.Шина 30х4 | | | | |

6. Арматура низкого напряжения

| Назначение | Шины | | | Изоляторы | | | | Разрядники | | |
|---------------------|----------|---------|-------|-----------|-----|-----------|----|----------------|-----|----|
| | Материал | сечение | длина | опорные | | проходные | | Место присоед. | тип | шт |
| | | | | тип | шт | тип | шт | | | |
| соединительная шина | алюминий | 60x5 | 21 | A632 | 138 | ИП-1 | 6 | нет | | |
| | | | | РО-1 | 12 | | | | | |
| | | | | ИО-1 | 33 | | | | | |

Ячейки РУ-0,4 кВ

| № п/п | Дисп. № | Тип | Назначение | Зав. № | Год установки | Примечание |
|-------|---------|-------|-------------|--------|---------------|------------|
| 1 | 472-1 | ЩО-70 | Вводная Т-1 | | 1982 | |
| 2 | 472-2 | ЩО-70 | Отходящая | | 1982 | |
| 3 | 472-3 | ЩО-70 | Секционная | | 1982 | |
| 4 | 472-4 | ЩО-70 | Вводная Т-2 | | 1982 | |
| 5 | 472-5 | ЩО-70 | Отходящая | | 1982 | |
| 6 | 472-6 | ЩО-70 | Отходящая | | 1982 | |
| 7 | 472-7 | ЩО-70 | Отходящая | | 1982 | |

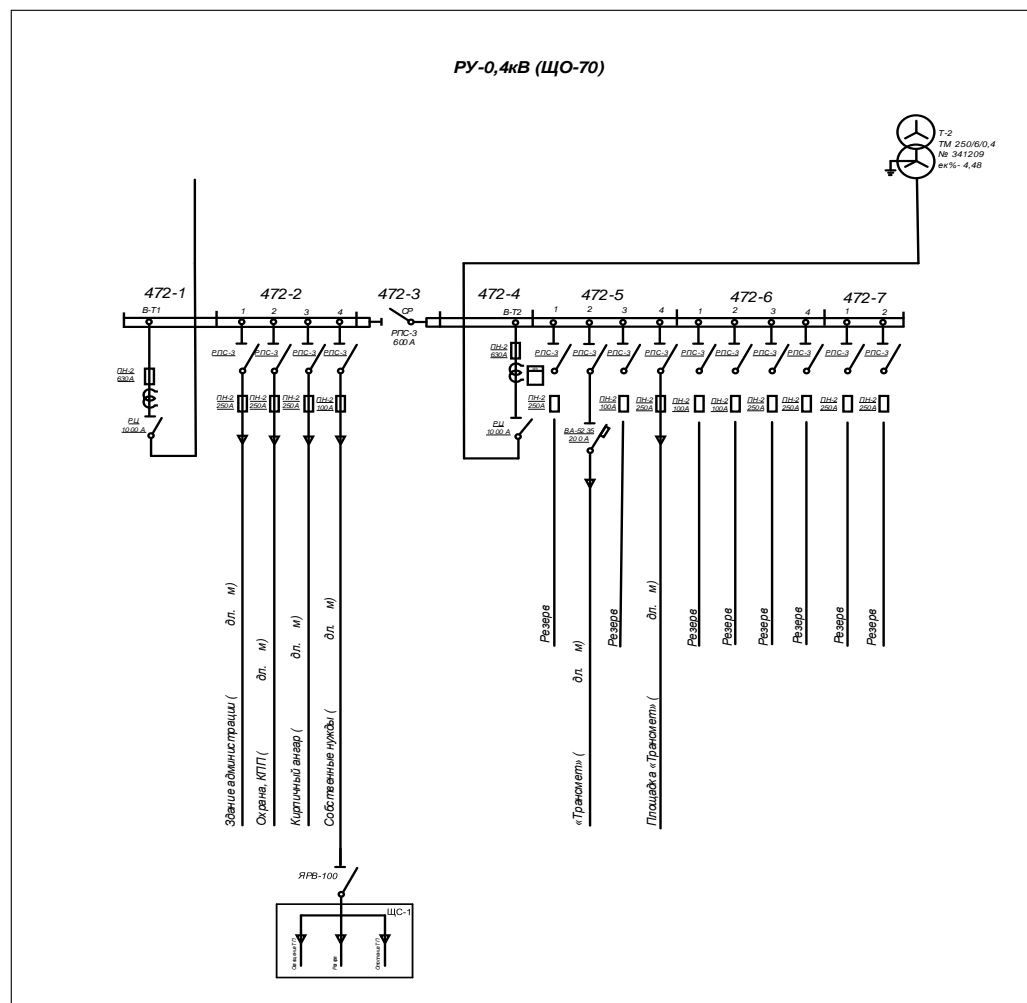
Отходящие линии

| № п/п | Диспетчерский номер | Потребитель | Номинальный ток, А | Марка, сечение | Длина, м | Защита | |
|-------|---------------------|----------------------|--------------------|----------------|----------|---------|--------|
| | | | | | | Тип | Ток, А |
| 1 | 472-1 | Ввод Т-1 | | | | ПН-2 | 630 |
| 2 | 472-2 | Здание администрации | | | | ПН-2 | 250 |
| | | Охрана, КПП | | | | ПН-2 | 250 |
| | | Кирпичный ангар | | | | ПН-2 | 250 |
| | | Собственные нужды | | | | ПН-2 | 100 |
| 3 | 472-3 | Секционная | | | | ПН-2 | 1000 |
| 4 | 472-4 | Ввод Т-2 | | | | ПН-2 | 400 |
| 5 | 472-5 | Резерв | | | | ПН-2 | 250 |
| | | "Трансмет" | | | | ВА 5135 | 200 |
| | | Резерв | | | | ПН-2 | 100 |
| | | Площадка "Трансмет" | | | | ПН-2 | 250 |
| 6 | 472-6 | Резерв | | | | ПН-2 | 250 |
| | | Резерв | | | | ПН-2 | 250 |
| | | Резерв | | | | ПН-2 | 250 |
| | | Резерв | | | | ПН-2 | 250 |
| 9 | 472-7 | Резерв | | | | ПН-2 | 250 |
| | | Резерв | | | | ПН-2 | 250 |

7. Учет электроэнергии

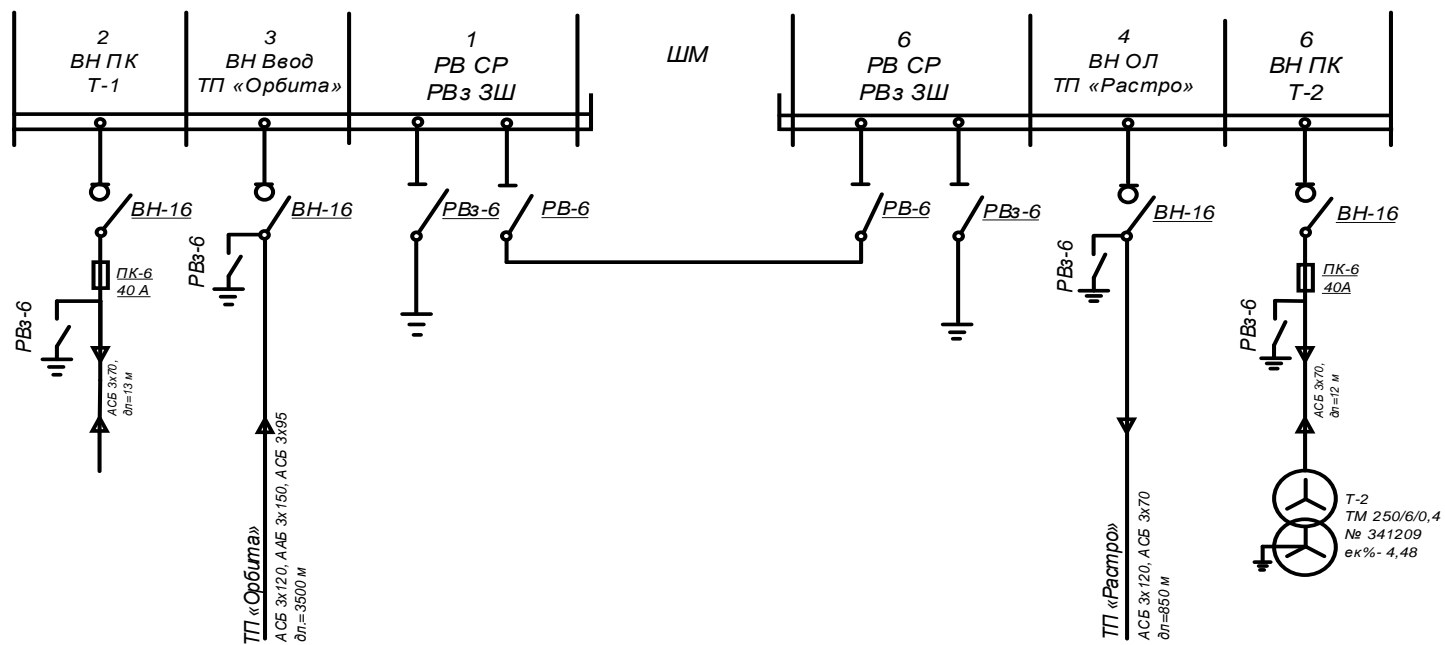
| Тип ТТ и Ктт | Тип ТН и Ктт | Тип счетчика | Номер счетчика | Дата госповерки | Дата установки | Дата снятия |
|--------------|--------------|--------------|----------------|-----------------|----------------|-------------|
| | | | | | | |

8. Однолинейная схема коммутации РП (ТП) на стороне НН



9. Однолинейная схема коммутации РП (ТП) на стороне ВН

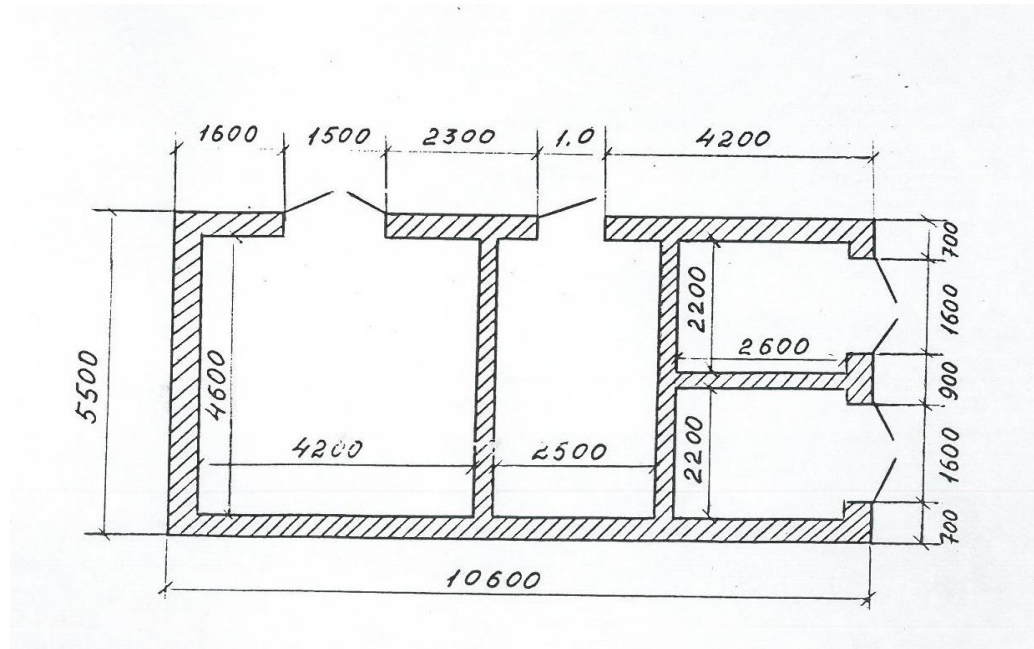
РУ-6кВ (КСО-366)



10. Различное оборудование и имущество

| Наименование | Кол-во | Кол-во | Кол-во | Наименование | Кол-во |
|----------------------|--------|-----------------------|--------|----------------------|--------|
| Ящик с песком | 1 | Замки висячие | 3 | Перчатки диэлектр. | нет |
| Ограждения сетч. | нет | Светоточки | 9 | Боты диэлектр. | нет |
| Ограждения прочие | нет | Выключатели освещ. | 3 | Диэлектр. ковры | нет |
| Лестн. деревянные | нет | Термометры к тр-рам | 1 | Решетки дерев. изол. | нет |
| Замки дверные станд. | 3 | Переносные заземл. №№ | нет | Штанги 6 кВ | нет |
| Замки самозапирающ. | нет | | | Штанги 0,4 кВ | нет |

11. Схема заполнения ТП (РП) и эскиз привязки



12. Сведения о реконструкциях, ремонтах оборудования и строительной части, внесенных изменениях в схему

[illegible]

13. Испытание оборудования

[illegible]

13. Дополнительные данные

2018г. Техническое освидетельствование и комплексное обследование конструкций здания ТП
08.07.2019 Техническое освидетельствование оборудования



Паспорт составил

С.А. /Самонов С.А.

Проверил

Начальник ПУ

А.В. /Синельников А.В.